

Felaktigt bruk av neuroleptika kan undergräva
psykosociala insatser –
vad har vi lärt av positronkamerastudier ?

Lars Farde

”Värdig vardag” 2011-10-08

Högupplösande positronkamera vid Karolinska Institutet



Kan spåra var läkemedel tar vägen i människokroppen

Signalsubstansen dopamin

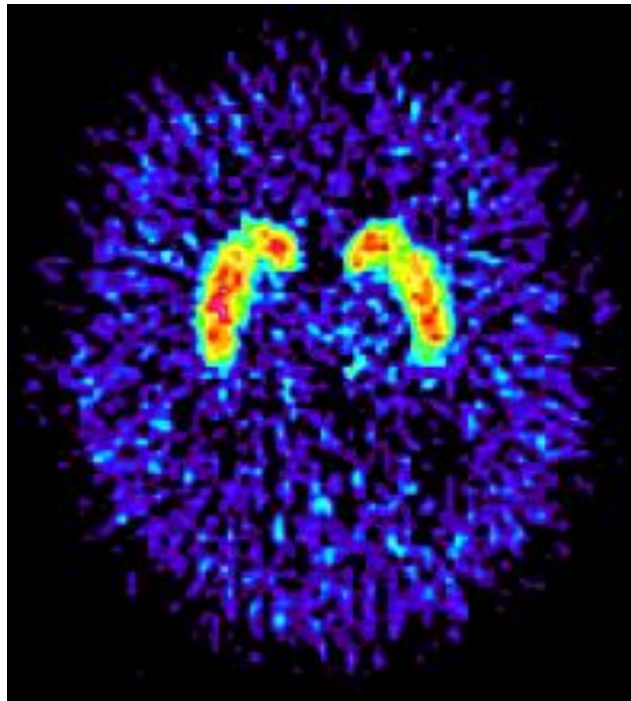


Basala
Ganglierna

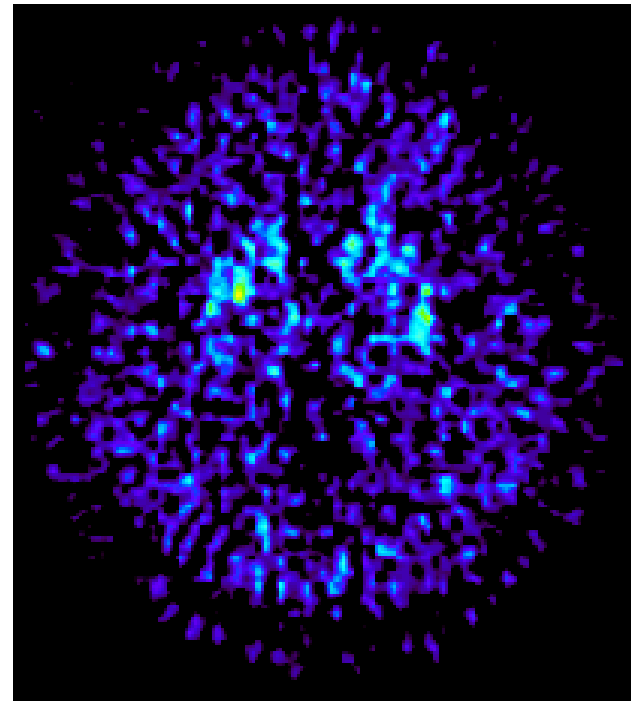
^{11}C]raclopride bindning till D2-dopamin-receptorer vid neuroleptikabehandling



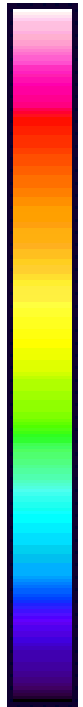
Karolinska
Institutet



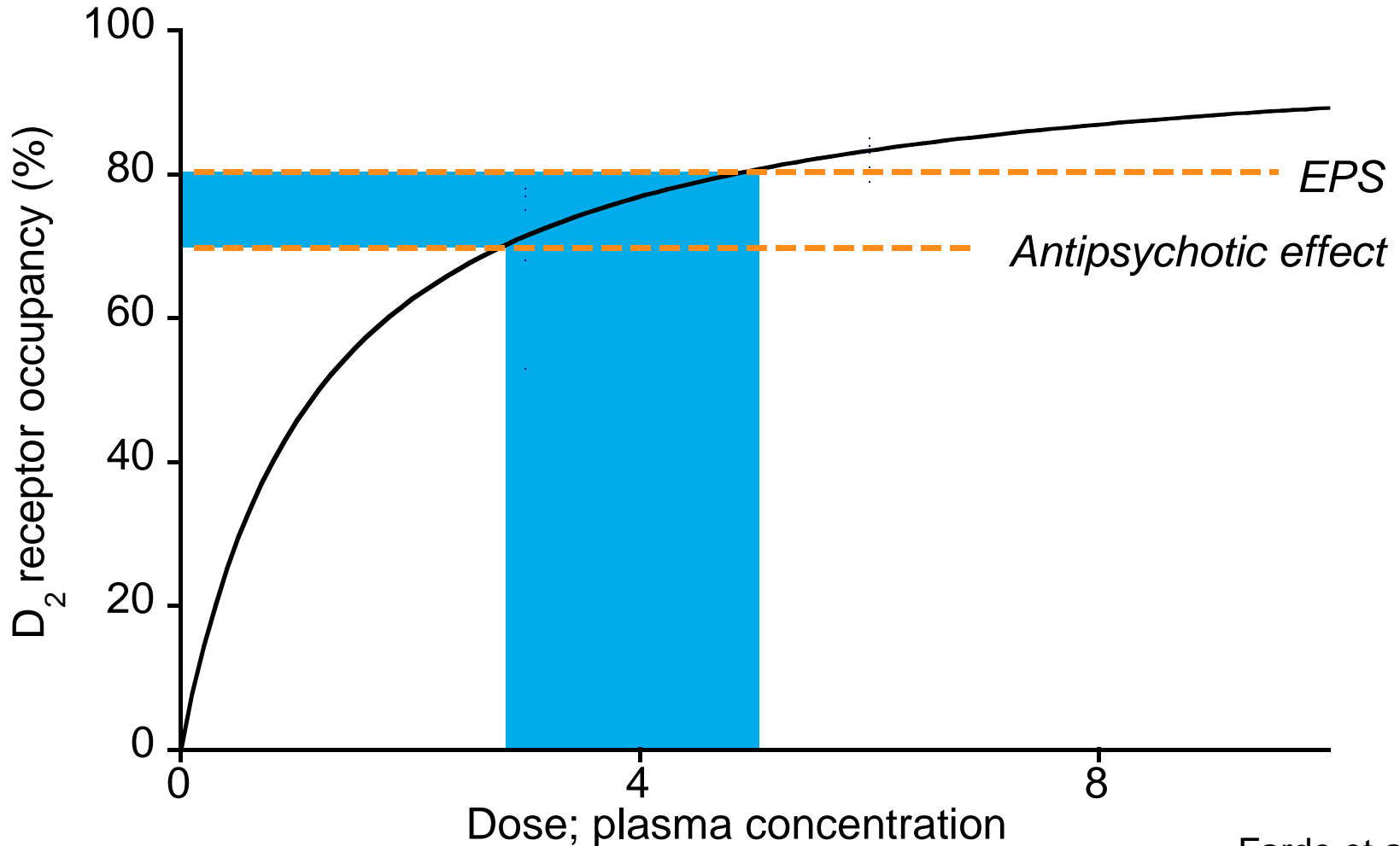
Kontroll



Haloperidol, 4 mg/d



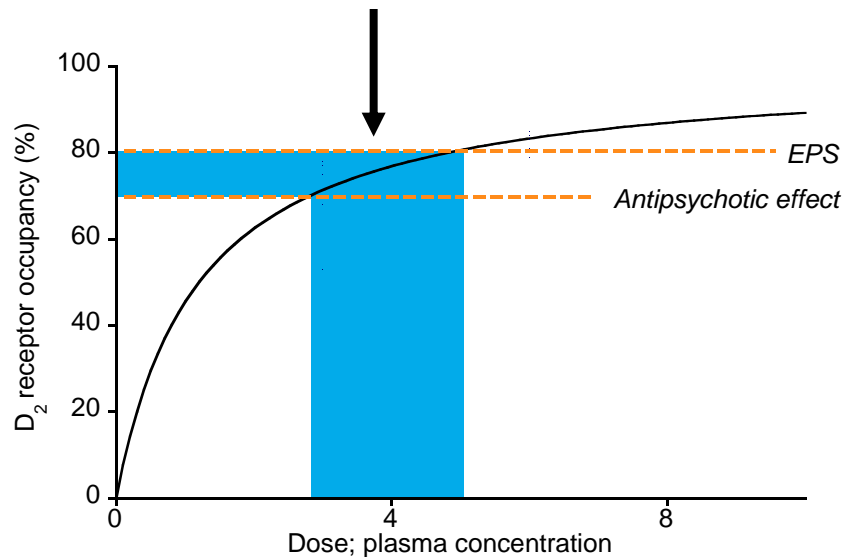
Trösklar för antipsykotisk effekt och extrapyramidala biverkningar (EPS)



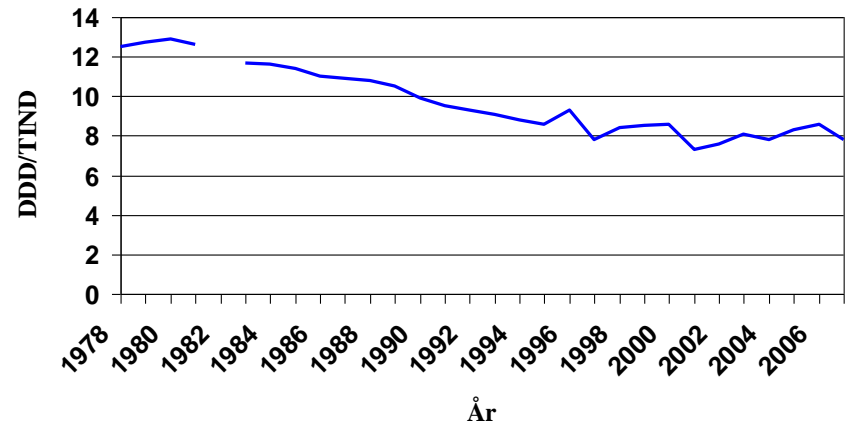
Värdig vardag

PET-studier med [¹¹C]raclopride gav nya riktlinjer för behandling med antipsykotiska läkemedel

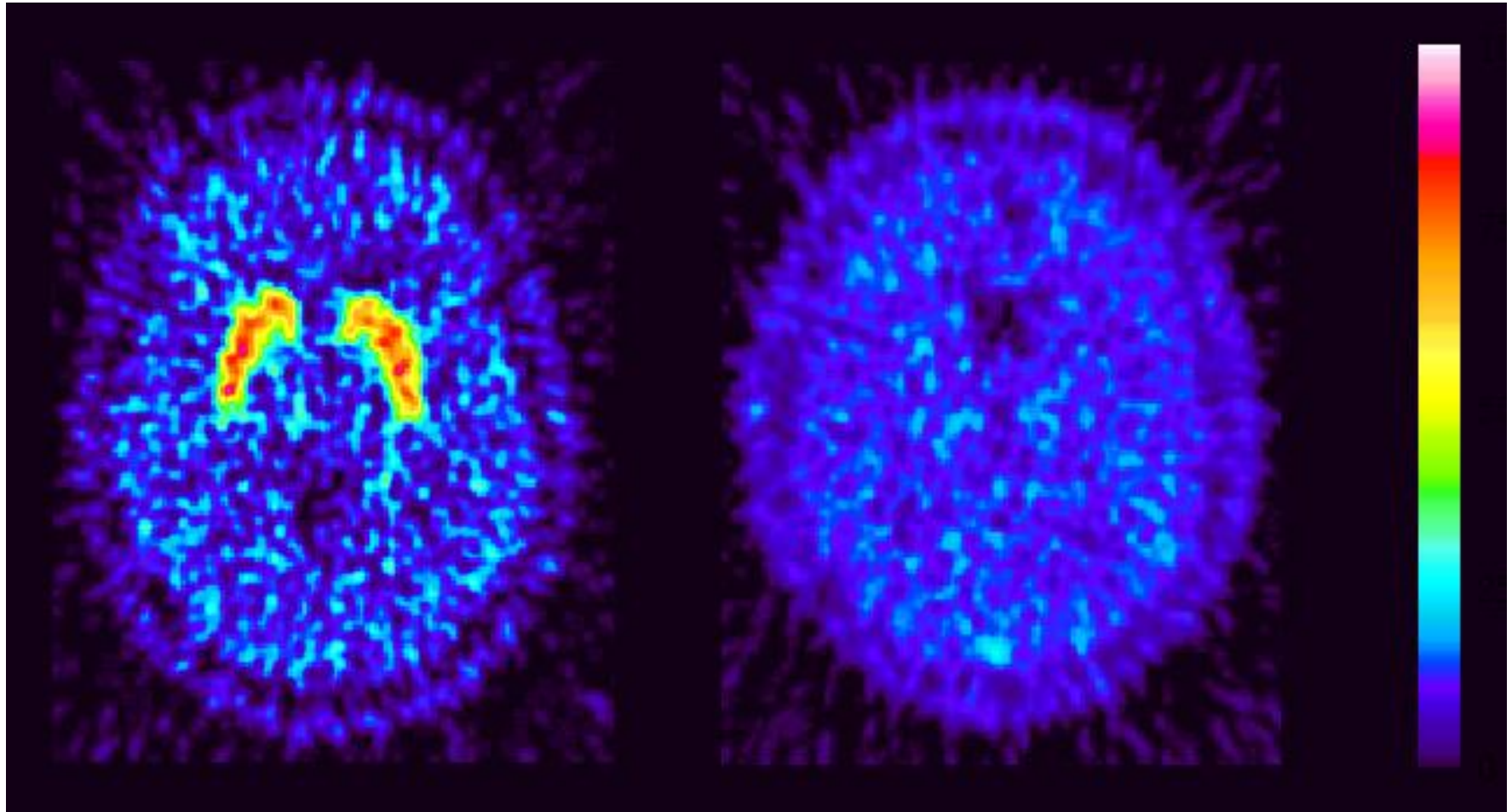
Dosintervall för optimal behandling



Inflytande på dosering i Sverige



D₂ receptorblockad av fluphenazine enanthate, 250 mg per vecka



Kontroll

Megados

- Överdoserings av antipsykotiska läkemedel motverkar psykosociala insatser
 - Doser som är högre än de rekommenderade
 - Flera antipsykotika till samma brukare (polyfarmaci)
-